

## تأثير مزدوج لا يخطئ الهدف

مبيد حشري لمكافحة البعوض الناقل للأمراض تم تطويره خصيصًا للمناطق التي توجد فيها مقاومة راسخة أو ناشئة للبعوض للمبيدات الحشرية التقليدية للإستخدامات الداخلية والخارجية.

# فلودورا كو- ماكس

فلوبيراديفورون 2.63% - ترانسفلوثرين 5.25%

### التركيب:

فلودورا كو - ماكس تركيبة مميزة على شكل مستحلب زيت في الماء يجمع مادتين فعاليتين ( فلوبيراديفورون 2.63% و ترانسفلوثرين 5.25% ) التابعين للمجموعات ( البوتينوليد و البيروثرويدات )

### السمية :

فلودورا كو- ماكس يصنف ضمن المبيدات المجموعة الثالثة III ( خفيفة السمية ) حسب تصنيف منظمة الصحة العالمية WHO .

### طريقة تأثير :

فلودورا كو- ماكس له تأثير مزدوج :

فلوبيراديفورون ( يحدث شلل يرتبط بمستقبلات الأسيتيل كولين في الغشاء بين الخلايا العصبية و العضلية )  
ترانسفلوثرين ( تأثير صاعق يؤثر على قنوات الصوديوم Na في الجهاز العصبي المركزي للحشرة ) .

### خصائص مميزة لتركيب فلودورا كو- ماكس :

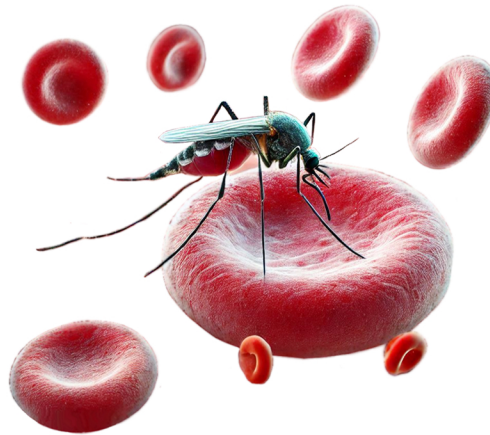
- رش فراغي جديد تم تطويره خصيصًا للمناطق التي توجد فيها مقاومة راسخة أو ناشئة للبعوض للمبيدات الحشرية التقليدية .
- يجمع بين اثنين من المواد الفعالة الفريدة يعملان بطريقة مختلفة و متكاملة للقضاء على المناعة في البعوض .
- يحتوي على تقنية FFAST المحسنة (ضباب أكثر و تغطية أوسع و لا ينتج مركبات عضوية متطايرة) .
- المادة الفعالة ( فلوبيراديفورون ) هي فئة جديدة من المبيدات الحشرية التابعه للمجموعه ( بيوتينوليدات ) أول مرة يتم تقديمها لمكافحة النواقل الأمراض ، مميزه لقلة المقاومة المتبادلة .
- استخدام مرن للتطبيق بواسطة الرذاذ المتناهي الصغر ULV ، والضباب البارد والساخن، والاستخدامات الخارجية والداخلية.

### طرق وتعليمات الأستخدام :

المكان	طريقة الإستخدام	معدل التخفيف
في الخارج	الرذاذ متناهي الصغر ULV	1 لتر مبيد / 100 لتر ماء
	التضبيب الحراري	1 لتر مبيد / 500 لتر ماء أو روبال فوج
في الداخل	الرذاذ متناهي الصغر ULV	1 لتر مبيد / 100 ~ 200 لتر ماء
	التضبيب الحراري	1 لتر مبيد / 100 ~ 200 لتر ماء أو روبال فوج

### الحشرات المستهدفة :

البعوض ( ايدس Aedes - كيولكس Culex - أنوفيلس Anopheles ) يستخدم على البعوض الناقل للأمراض مثل : حمى الضنك ، الملاريا و حمى الوادي المتصدع .



الشركة المنتجة : انفيو

رقم التسجيل في المملكة العربية السعودية: PHPR-2023-P-0132

